

信息娱乐系统 自动测试平台

在研发阶段确保信息娱乐系统部件
的品质



配有 3 台 R&S® SFE100 信号源的
典型 R&S® TS6110 系统配置。

测试任务

当你开发消费电子设备或信息娱乐部件，例如广播，CD，导航或者移动通信，哪些需要单独测试，哪些需要组合测试？

从载波频率、模拟调制、数字基带数据，众多的通用模块类型需要进行哪些测试项目？

你是否需要确保所有射频、甚高频和超高频信号持续接收的质量，同时还要检测数字传输协议，如 DAB，SDARS 和 HD 广播？

不断需要改变配置的测试通常会导致高成本和过长的测试时间。协议信号的生成通常也是一项耗时而容易出错的任务，而且当手动测试时很难保证测试结果可复现。

测试解决方案

自动测试序列

R&S®TS6110 可以将所有需要的测试测量设备集成到一个 19 寸机柜中，使用集成的 R&S®CRTA02 适配器，可以自动的以任何顺序和测试次数来执行全部必要的测试内容，不需要做任何的配置修改。

模块化设计

模块化的系统可以适合您的所有测试需求。系统的核心是 R&S®ICS04 控制软件，使您可以独立的产生自动化测试序列。

控制软件是测试设备的补充，是您根据测试的需要量身定制测试系统。

文档和测试结果

每一个测试结果细节都会记录，对所有的测量，你可以设置限值或限值曲线，用于自动结果分析。您可以使用任何标准的打印机来打印协议，所有的测试结果和设置都支持 Excel 格式，图形图标则可以转为 Office 文档。

重复性

测试序列中包含所有相关的系统设置，因此可以在任何时间被重复使用，使测试结果能够跟踪和复现。

更多信息：

www.rohde-schwarz.com/product/TS6110

产线测试：

R&S® ATSI100 信息娱乐测试系统

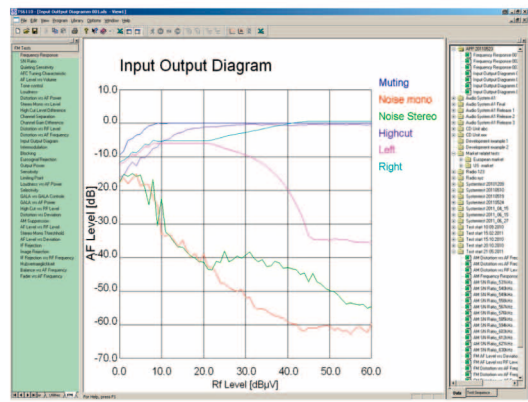
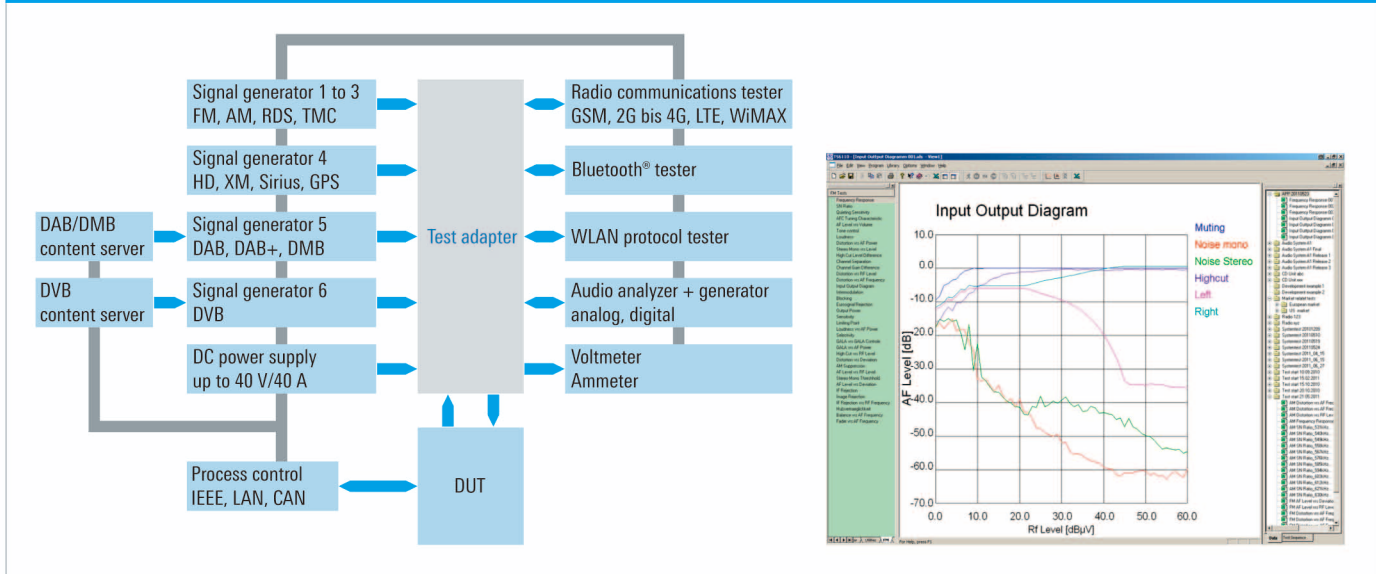
www.rohde-schwarz.com/product/ATSI100

多通道 FM 汽车广播解决方案（下载请见）

www.rohde-schwarz.com/product/UPP

"WiMAX" 是 WiMAX 论坛的注册商标。

典型的系统配置（左）及生成报告（右）



典型的 19 寸机柜 R&S® TS6110 信息娱乐分析系统组成

功能	类型	数量
带控制软件的主控 PC	R&S® ICS04	1
GSM 测试	R&S® CMU 或 R&S® CMW	1
测试适配器	R&S® CRTA02	1
信号源，立体声或 RDS 编码	R&S® SFE100 或 R&S® SMB100A	3
音频分析	R&S® UPV	1
线型滤波器	LTE2	1
电源	R&S® NGPE	1

R&S® TS6110 信息娱乐系统分析功能（根据要求可扩展更多模块）

模拟	数字	移动导航	音频	其它
FM	DAB, DAB+, DMB	Navigation	放大器	环境测试和暗室控制
AM (MW, LW, KW)	HD	GPS	CD	功率和电压测试
RDS	SDARS XM	GSM, G2, G3, G4	CR	CAN 总线控制
TMC	SDARS SIRIUS	LTE	MP3	MOST 总线控制
	TPEG	ITS	辅助接口 (Aux)	用户自定义适配器
	TMC	Bluetooth, WLAN	MOST 总线	

罗德与施瓦茨公司

联系地区

中国

800-810-8228 400-650-5896

customersupport.china@rohde-schwarz.com

www.rohde-schwarz.com.cn

环境承诺

- 能效产品
- 持续改进环境现状
- 有保证的 ISO 14001 环境管理体系

R&S® 是罗德与施瓦茨公司注册商标

商品名是所有者的商标 | 中国印制

PD 5214.5578.95 | 01.00 版 | 2014 年 9 月 | R&S®TS6110 信息娱乐系统自动测试平台

文件中没有容限值的数据没有约束力 | 随时更改